

Montering av krympemuffe



Nødvendig verktøy



Nødvendig materiale

Lever av:

ProVaK Systemer AS



Tre muffen på røret før sveising. La folien sitte på til muffen skal monteres.



Pakk ut muffen



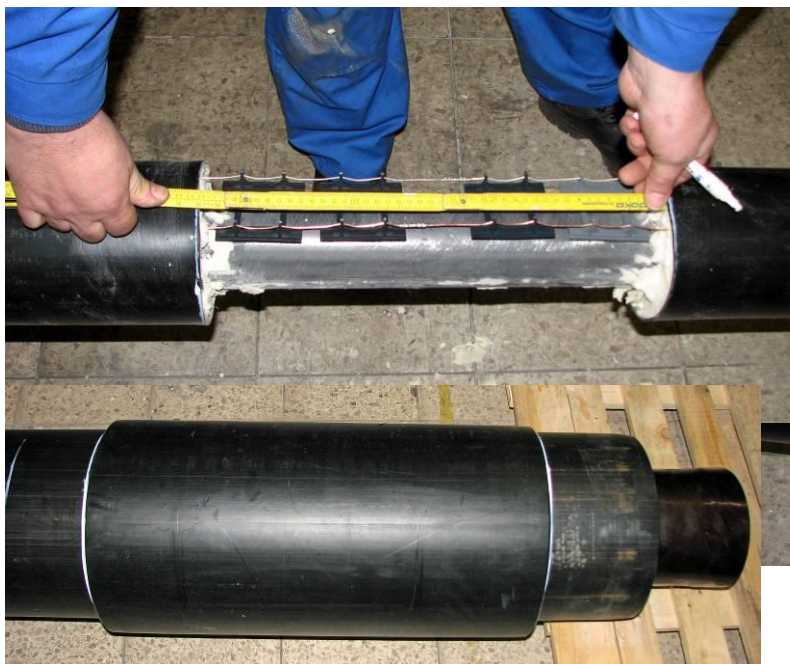
Rengjør og tørk kappen og muffen.
Det er viktig at dette blir rent og tørt!

Lever av:

ProVaK Systemer AS



Klargjør rørendene og monter alarmtrådene med avstandsholdere og skjøtehylser. Bruk klemtang ved montering av skjøtehylse.



Muffen plasseres sentrert over åpningen, marker endepunkter for muffen.

Levert av:

ProVaK Systemer AS



Rengjør kappen med sprit, og puss med smergel/sandpapir i festesonen.



Skyv muffen på plass og fjern dekkfolien på tetningsbåndene (mastikken).

Monter tetningsbånd (mastikk).



Lvert av:

ProVaK Systemer AS



Bor et ventilasjonshull.



Krymp muffen ned til den er i kontakt rundt hele plastrøret. Bruk en bløt (svak) flamme. Beveg flammen hele tiden. For høy varme kan skade muffen.



Etter avkjøling, trykkprøves muffen ved 0,3 bar.

Benytt såpevann for å avdekke evt. lekkasjer.

Bor hull for Oppskumming.



Lvert av:

ProVaK Systemer AS

Montering av krympemansjett



Rengjør med sprit, og puss med smergel/sandpapir der mansjettene skal monteres.



Forvarm montasjeområdet (ca. 70 °C)



Plasser mansjetten.



Krymp ned mansjetten.



Lever av:

ProVaK Systemer AS

Oppskumming

Hvis det benyttes skum i ferdig oppmålte kanner, helles polyol opp i flasken med isocyanat. Korken settes på og kannen ristes hardt i 20 sekunder til væskene er godt blandet. Hell så væsken i muffen.

Hvis det benyttes polyol og isocyanat fra store kanner se neste side for fremgangsmåte.

Lever av:

ProVaK Systemer AS



Fyll skumkomponentene
i blandebollen
(1. PolyI 2. Isocyanat)



Skummet blandes med
en mikser ved 3000
omdr. i ca 20 sek.



Fyll skummet i
Muffen.

Lever av:

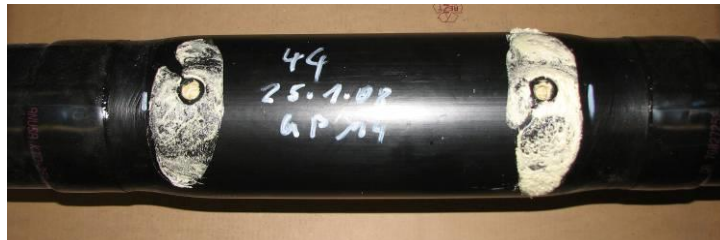
ProVaK Systemer AS



Monter utluftningsproppene.



Utluftningsproppene fjernes etter at skummet har ekspandert ferdig.



Rengjør rundt åpningene.



Lever av:

ProVaK Systemer AS



Bor hull for propper.

Sveisepropper monteres i begge hullene.



Leveret av:

ProVaK Systemer AS

Ferdig montert muffe med skum.

