

Datablad

Kuleventiler JiP (PN 16, 25, 40)

Beskrivelse



Danfoss kuleventiler type JiP er stengeventiler. Kuleventilene er spesielt konstruert for fjernvarmesystemer og andre varmtvannssystemer, hvor vannet er behandlet for å unngå korrosjon.

Med det fullsveiste huset oppfyller kuleventilene kravene til ventiler som brukes i varmtvannssystemer, og de tilbyr en høy grad av sikkerhet.

Videre er Danfoss kuleventiler egnet for kjølesystemer med behandlet vann.

Kuleventiler fra Danfoss gir deg:

- PTFE/grafitt pakkboks, som er konstruert uten nedbrytbare gummimaterialer, og derfor gir komplett tetthet og ubegrenset levetid selv ved høye og skiftende temperaturer.
- Lave driftsomkostninger på pumpestasjonene, da Danfoss optimerte flow design gir lavt trykktap og sikrer bransjens beste Kv-verdier.
- Fjærkonstruksjonen i kombinasjon med to grafittforsterkede PFTE setepakninger gir:
 - Optimal tetthet
 - Kontrollert trykk mot kulen
 - Kontrollert betjeningsmoment.
- Ventilhusets utforming gjør ventilene motstandsdyktige overfor høye aksiale krefter og sikrer et kontrollert dreiningsmoment.

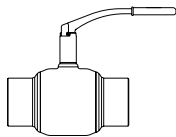
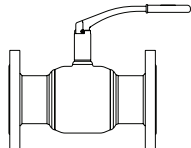
Tekniske data:

- DN 15-600
- $k_{vs} = 11-26300 \text{ m}^3/\text{h}$
- PN 16, 25, 40
- Temperatur: 0 ... 180 °C
- Medium: Behandlet vann/opp til 50 % glykol
- Min. lager- og transporttemperatur: -40 °C

Godkjenninger og standarder:

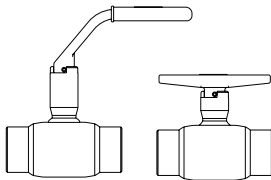
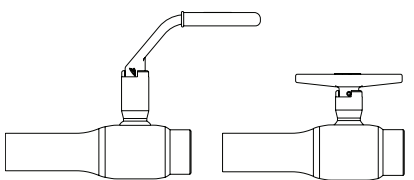
- 100 % sluttkontroll. Alle kuleventiler testes for tetthet og høytrykk i henhold til standard (EN 12266 del 1 P10-P11-P12 og del 2 F20).
- PED Direktiv 97/23/EEC Modul H1
- Danfoss A/S er sertifisert i henhold til ISO 9001.
- Videre sertifisering i henhold til ISO 14001 og OHSAS 18001.

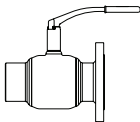
Bestilling
JIP-SS sveis
JIP-FF flens

						
Varenr:						
DN [mm]	SS PN 25	SS PN 40	DN [mm]	FF PN 16	FF PN 25	FF PN 40
15	X	065N0100	15	-	X	065N0300
20		065N0105	20	-		065N0305
25		065N0110	25	-		065N0310
32		065N0115	32	-		065N0315
40		065N0120	40	-		065N0320
50		065N0125	50	-		065N0325
65	065N4280	X	65	065N4282	065N4281	X
80	065N4285		80	065N4287	065N4286	
100	065N0140		100	065N0240	065N0340	
125	065N0745		125	065N0845	065N0945	
150	065N0750		150	065N0850	065N0950	
200	065N0755		200	065N0855	065N0955	

DN [mm]	Prod.nr. SS PN 25		Prod.nr. FF PN 16		Prod.nr. FF PN 25	
	Kuleventil med gear	Kuleventil gearflens	Kuleventil med gear	Kuleventil gearflens	Kuleventil med gear	Kuleventil gearflens
65	065N0134	065N0132	065N0223	065N0232	065N0331	065N0332
80	065N0139	065N0137	065N0236	065N0237	065N0336	065N0337
100	065N0144	065N0142	065N0243	065N0242	065N0341	065N0342
125	065N0146	065N0147	065N0246	065N0247	065N0346	065N0347
150	065N0151	065N0152	065N0251	065N0252	065N0351	065N0352
200	065N0156	065N0157	065N0256	065N0257	065N0356	065N0357
250	065N0161	065N0162	065N0261	065N0262	065N0361	065N0362
300	065N0166	065N0167	065N0266	065N0267	065N0366	065N0367
350	065N0171	065N0172	065N0271	065N0272	065N0371	065N0372
400	065N0176	065N0177	065N0276	065N0277	065N0376	065N0377
450	065N0178	065N0179	065N0278	065N0279	065N0378	065N0379
500	065N0181	065N0182	065N0281	065N0282	065N0381	065N0382
600	065N0186	065N0187				

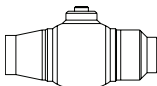
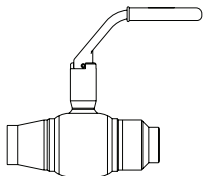
JIP-MM muffe
JIP-MS muffe/sveis

					
Prod.nr. MM PN 40			Prod.nr. MS PN 40		
DN [mm]	L-grep høy spindel	T-grep lav spindel	DN [mm]	L-grep høy spindel	T-grep lav spindel
15	065N0800	065N0802	15	065N0900	065N0904
20	065N0805	065N0807	20	065N0905	065N0908
25	065N0810	065N0812	25	065N0910	065N0914
32	065N0815	X	32	065N0915	X
40	065N0820		40	065N0920	
50	065N0825		50	065N0925	

Bestilling
JIP-FS flens/sveis


		Prod.nr.		
DN [mm]	PN 16	PN 25	PN 40	
15	Se tabell PN40 til høyre			065N0700
20				065N0705
25				065N0710
32				065N0715
40				065N0720
50				065N0725
65	065N4284	065N4283	X	
80	065N4289	065N4288		
100	065N0540	065N0640		
125	065N0960	065N0975		
150	065N0965	065N0980		
200	065N0970	065N0985		

		Prod.nr.			
		PN 16		PN 25	
DN [mm]	Kuleventil med gear	Kuleventil gearflens	Kuleventil med gear	Kuleventil gearflens	
150	065N0551	065N0552	065N0651	065N0652	
200	065N0556	065N0557	065N0656	065N0657	
250	065N0561	065N0562	065N0661	065N0662	
300	065N0566	065N0567	065N0666	065N0667	
350	065N0571	065N0572	065N0671	065N0672	
400	065N0576	065N0577	065N0676	065N0677	
450	065N0578	065N0579	065N0678	065N0679	
500	065N0581	065N0582	065N0681	065N0682	

*Anbøringsventiler
JIP-SS sveis*



		Prod.nr.	
		Ventil	Ventil med håndtak
DN [mm]	PN 40		
20	065N0106	065N4008	
25	065N0111	065N4042	
32	065N0116	065N4009	
40	065N0121	065N4010	
50	065N0126	065N4011	
		PN 25	
65	065N0131	065N4129	
80	065N0136	065N1432	
100	065N0141	065N0143	

Merk: Vi anbefaler fullsveising av dekkskruen ved anbøringer og avgreninger, etter ferdigstilling av jordforlagte installasjoner, for å sikre et fullsveiset system under isoleringen.

Bestilling

Avgreningsventiler
 JIP-SS sveis
 JIP-MS muffe/sveis

		Prod.nr.			
DN [mm]	SS PN 25	SS PN 40	MS PN 40		
15	X	065N2102	-		
20		065N2107	065N2108		
25		065N2112	065N2113		
32		065N2117	065N2118		
40		065N2122	065N2123		
50		065N2127	065N2128		
65	065N2132	X		X	
80	065N2137				
100	065N2142				
125	065N2148	X		X	
150	065N2153				
200	065N2158				

Merk: Vi anbefaler fullsveising av dekkskruen ved anboringer og avgreninger, etter ferdigstilling av jordforlagte installasjoner for å sikre et fullsveiset system under isoleringen.

JIP-KK kobber
 JIP-SK sveis/kobber
 JIP-MK muffe/kobber
 Maks. temp. 130° C

		Prod.nr.					
DN [mm]	KK PN 10	KK PN 16	DN [mm]	SK PN 10	SK PN 16	MK PN 16	
15	Se tabell PN 16 til høyre	065N4058	15	Se tabell PN 16 til høyre	065N4060	065N4057	
20		065N4067	20		065N4063	065N4064	
25		065N4095	25		065N4084	065N4087	
32		065N4114	32		065N4107	065N4108	
40		065N4118	40		065N4117	X	
50	065N4124	-	50	065N4122	-	X	

Tvillingventiler - enkeltrør
 JIP-KK kobber L- eller T-grep
 JIP-MK muffe/kobber
 Maks. temp. 130° C

		Prod.nr.					
DN [mm]	KK PN 16 med L-grep		KK PN 16 med T-grep		MK PN 16 med T-grep		
15	065N4201		065N4055		065N4195		
20	065N4062		065N4076		065N4071		
25	065N4020		065N4100		065N4204		
32	065N4106		-		-		

Datablad
Kuleventiler
Bestilling

*Tvillingventiler, enkeltrør,
T-håndtak (DN 15-25) eller
L-håndtak (DN 32-50)
JIP-SS sveis
JIP-MM muffe
JIP MS muffe/sveis*

	Prod.nr.		
DN [mm]	SS PN 40	MM PN 40	MS PN 40
15	065N4001	065N0801	065N0901
20	065N4002	065N0806	065N0906
25	065N4003	065N0811	065N0911
32	065N4004	065N0816	065N0916
40	065N4005	065N0821	065N0921
50	065N2130	065N0826	065N0926

*Tvillingventiler,
dobbeltrør, 45°
T-håndtak
JIP-MS muffe/sveis
JIP-MM muffe*

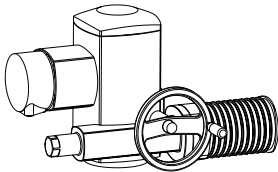
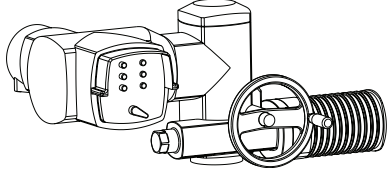
	Prod.nr.	
DN [mm]	MS PN 40	MM PN 40
15	065N7032	065N7022
20	065N7034	065N7024
25	065N7036	065N7026

*Spesielle ventiler:
JIP-LL løsbar
JIP-SN løsbar sveiseende /
med kappe og kjede*

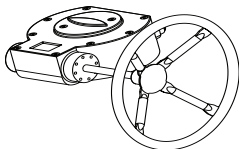
	Prod.nr.		
DN [mm]	LL PN 25	SN PN 40-6-kant.	SN PN 40-L-håndtak
15	065N4033	065N4322	065N4422
20	065N4034	065N4323	065N4423
25	065N4092	065N4324	065N4424
32	065N4035	065N4325	X
40	065N4036	065N4326	
50	065N4037	065N4327	

Datablad
Kuleventiler

AUMA elektriske aktuatorer til Danfoss Kuleventiler med eller uten AUMA Matic.
3 x 400 VAC /50 Hz, TP 110/001

			
DN [mm]	Prod.nr.		
	Auma NORM		Auma MATIC
65	065N8397		065N8398
80	065N8199		065N8399
100	065N8200		065N8400
125-150-200	065N8205		065N8405
250	065N8220		065N8420
300-350	065N8225		065N8425
400	065N8235		065N8435
450-500-600	065N8240		065N8440

Snekkegear

		
Beskrivelse	Prod.nr.	Prod.nr. Endestoppkontakter
Man. gear for DN 80-100	065N8100	065N8073
Man. gear for DN 125-150-200	065N8115	065N8074
Man. gear for DN 250	065N8120	065N8077
Man. gear for DN 300-350	065N8125	065N8082
Man. gear for DN 400	065N8135	065N8113
Man. gear for DN 450-500-600	065N8140	065N8136
Endestoppkontakt til indikering av endestopp IP 65 250V ac/5A, 110 V ac/ 5A, 24 V dc / 3A. Temperaturområde: -15° til + 80°C. Gear og endestoppkontakt bestilles på hvert sitt prod.nr. og påmonteres på fabrikk. Hvis det er behov for endestoppkontakt på eksisterende kuleventiler, vennligst kontakt Provak Systemer AS		

Tilbehør

Håndtak		
Håndtak	Feste	Prod.nr.
T stål DN 15-25	rørstift	065N8255
L stål DN 15-32 med plastgrep	rørstift	065N8256
L stål DN 40-50 med plastgrep	rørstift	065N8257
L stål DN 65 med plastgrep	rørstift	065N8258
L stål DN 80-100 med plastgrep	rørstift	065N8259
L stål DN 125/150 med plastgrep for hex27 spindel	skrue	065N8000
L stål DN 200 med plastgrep for hex 27 spindel	skrue	065N8001
L stål DN 125 med plastgrep for Ø24 spindel	rørstift	065N8260
L stål DN 150 med plastgrep for Ø27 spindel	rørstift	065N8261

Knapper til håndtak i rød og blå	
Håndtak	Prod.nr.
Røde knapper til håndtak (pose med 100 stk.)	065N8303
Blå knapper til håndtak (pose med 100 stk.)	065N8304

Datablad
Kuleventiler
Anboringskoffert

Beskrivelse	Prod.nr.
Anboringskoffert DN 15-50 med pressverktøy	065N8310
Anboringskoffert DN 15-50 uten pressverktøy	065N8311
Anboringskoffert DN 65-100	065N8312
Varmtvannsslange 5 m	065N8244

Tilbehør til anboringskoffert

Beskrivelse	Prod.nr.
Pakning/O-ringsett 15-50	065N8101
Pakning/O-ringsett 65-100	065N8112
Senterbor med mothake 6.35 mm	065N8016
Pressverktøy	065N8103
Grep til pressverktøy	065N8109
Anboringsverktøy	065N8130
Reduksjonsgear 1:7 (65-100)	065N8102

Bor og koppbor til anboringskoffert

Kuleventil størrelse		Koppbor, boreaksel, holder, komplett	Koppbor	Adapter
DN 20	(Ø15)	Bor inkl. boreaksel: 065N8006		065N8080
DN 25/32	(Ø24)	065N8008	065N8012	065N8087
DN 40/50	(Ø40)	065N8010	065N8013	065N8005
DN 65	(Ø48)	065N8172	065N8093	065N8091
DN 80	(Ø65)	065N8192	065N8014	065N8094
DN 100	(Ø79)	065N8193	065N8097	065N8095

Teknisk data

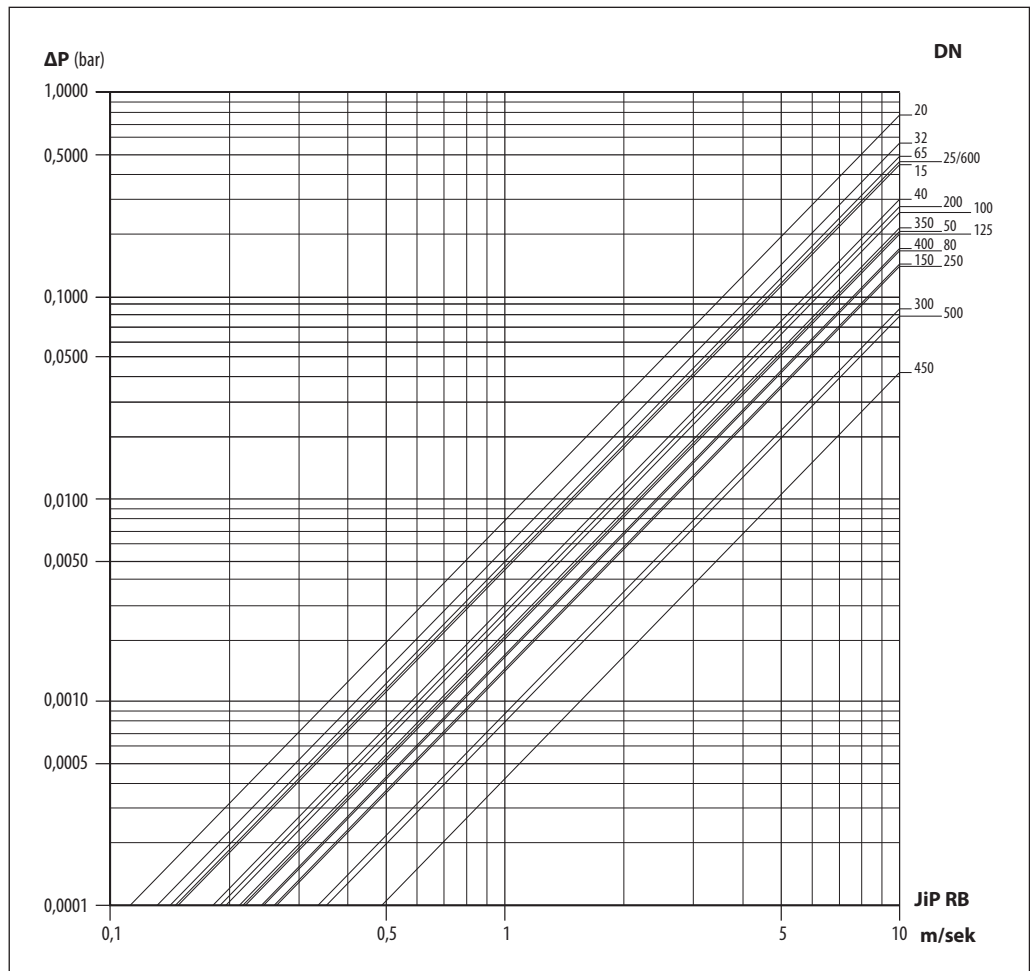
DN [mm]	15	20	25	32	40	50	65	80	100	125	150	200	250	300	350	400	450	500	600
K _{vs} [m ³ /h]	11	15	34	52	96	184	200	470	640	1080	1900	2300	5100	9100	7000	10400	26300	23700	14300
PN	16/ 25/ 40																		
Temperatur	0-180 °C																		
Medium	Behandlet vann / opp til 50 % glykol																		

Materiale

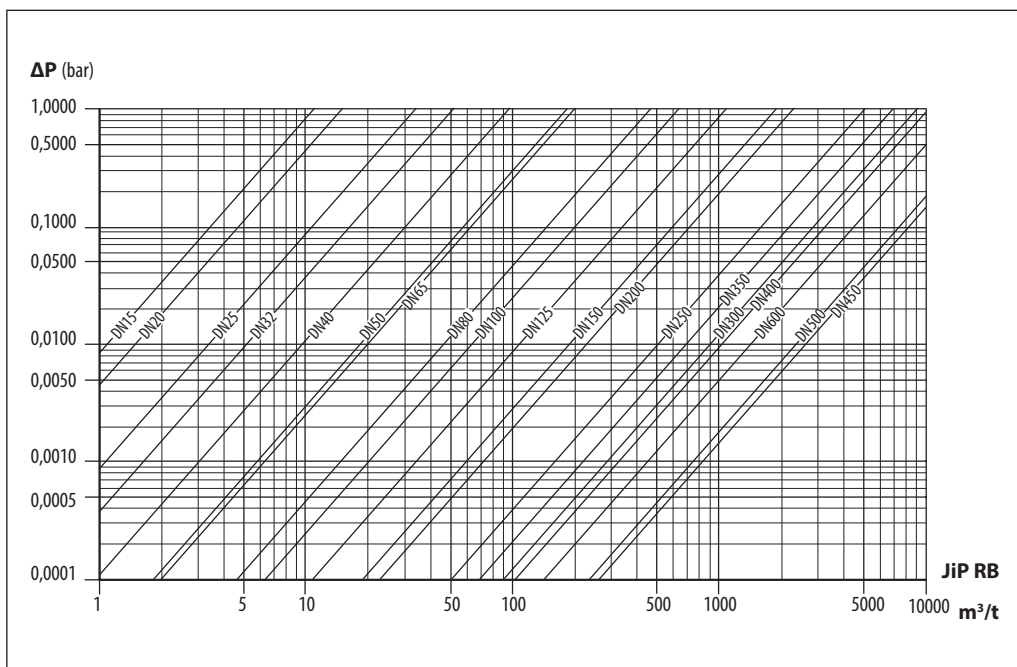
Hus	Sveisbart stål* f.eks. P235GH / Mat.no. 1.0345
Spindel	Rustfritt stål f.eks. X2CrNi19-11 (EN10272) / Mat.no. 1.4306
Kule	Rustfritt stål f.eks. X5CrNi18-10 (EN10088) / Mat.no. 1.4301
Setering	Grafittforsterket PTFE
Pakninger	Grafittforsterket PTFE
Gearboks	Støpejern
Flenser	EN1092-1 Mat Nr. 3E0 e.g. P245GH / Mat. no. 1.0352

*) Oppfyller kravene til PED.

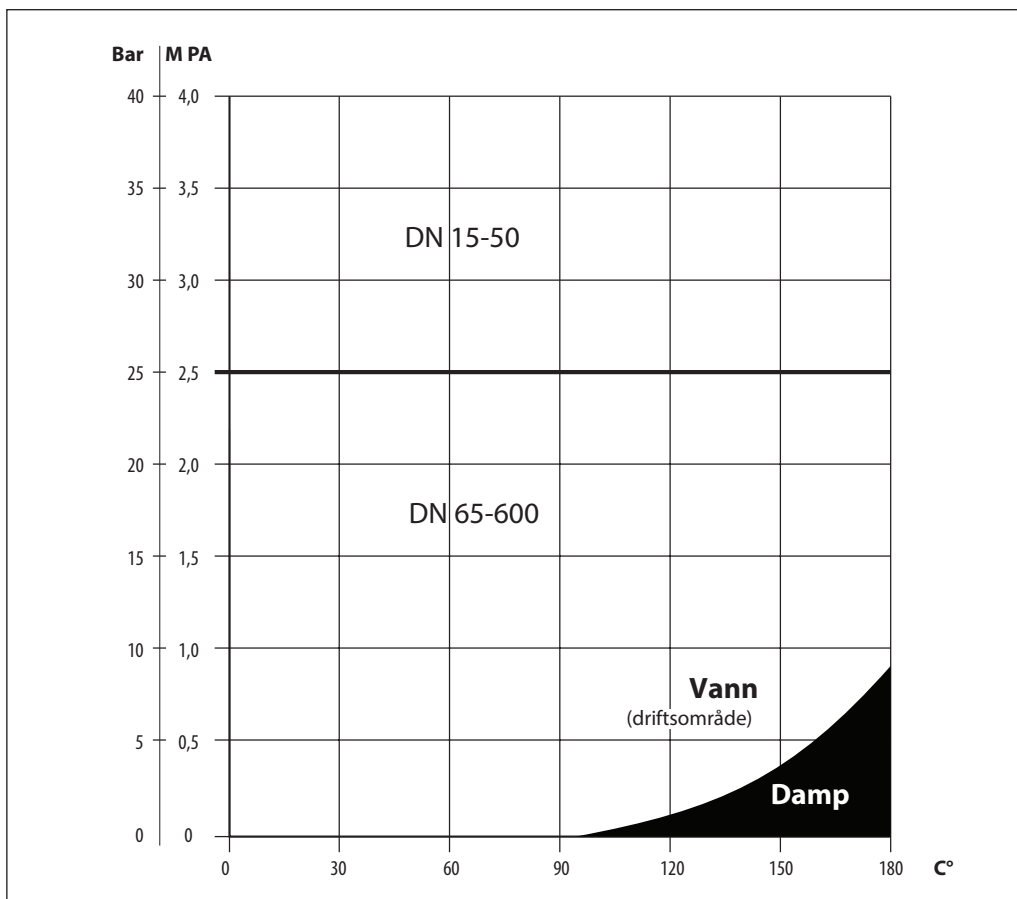
Tekniske data
Trykktap/hastighet

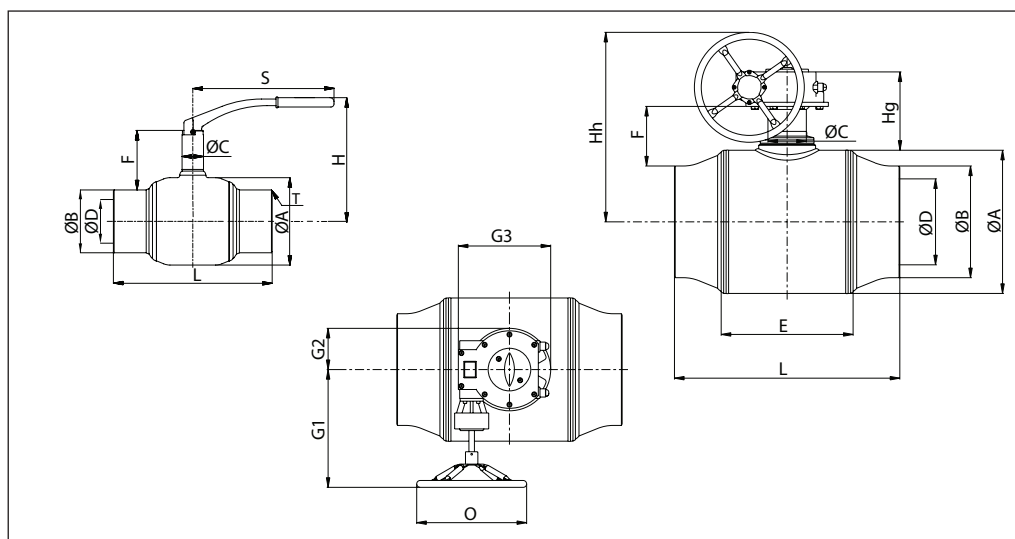


Trykktap/flow



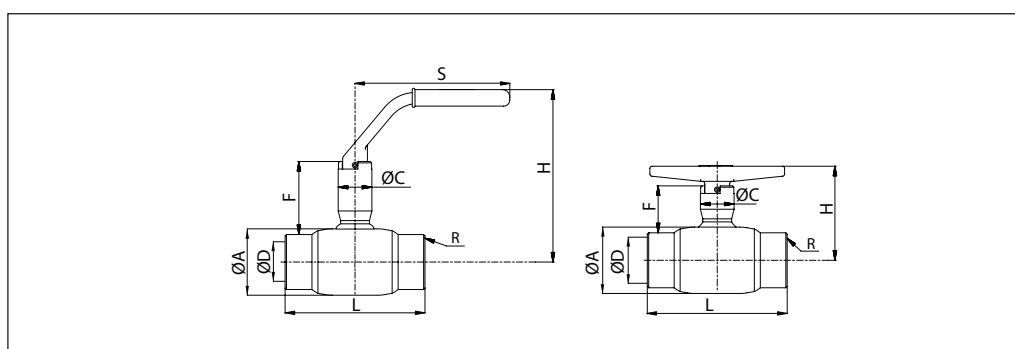
Trykk/temperatur



Dimensjoner
JIP-SS sveis


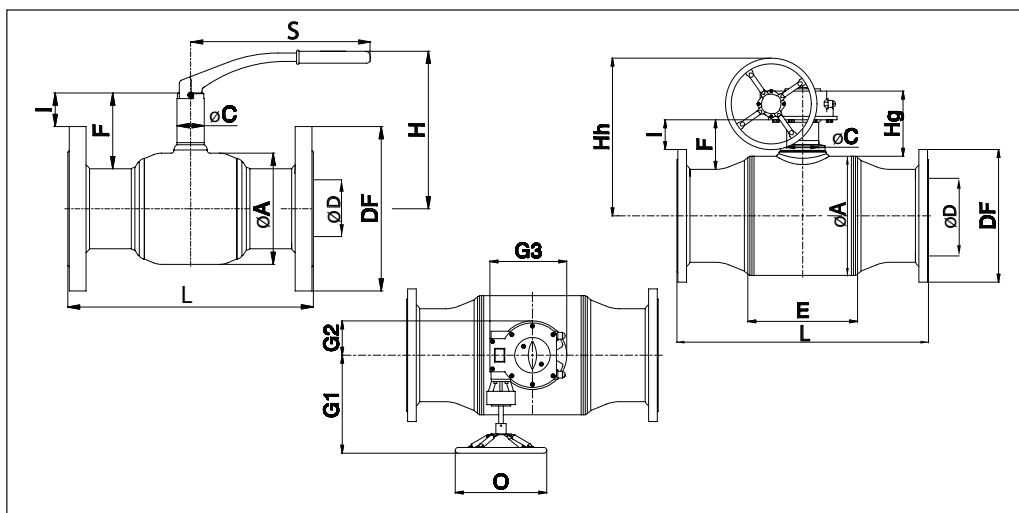
DN [mm]	ØA	T	ØB	ØD	L	H	Hh	Hg	E	F	ØC	S	O	G1	G2	G3	kg
PN 40																	
15	42.4	2.6	21.3	15	230	125	-	-	-	61	25	115	-	-	-	-	1.0
20	42.4		26.9	15	230	125	-	-	-	58	25	115	-	-	-	-	1.0
25	48.3		33.7	20	230	125	-	-	-	56	25	115	-	-	-	-	1.2
32	60.3		42.4	25	260	130	-	-	-	56	25	115	-	-	-	-	1.5
40	76.1	2.9	48.3	32	260	140	-	-	-	54	35	157	-	-	-	-	2.3
50	76.1		60.3	40	300	145	-	-	-	54	35	157	-	-	-	-	2.8
PN 25																	
65	102	2.9	76.1	50	260	160	255	150	97	73	35	205	150	163	63	137	3.8
80	127	3.2	88.9	65	270	190	288	138	110	88	39	257	200	215	56	140	5.6
100	159	3.6	114.3	80	290	225	301	146	145	108	39	257	200	215	56	140	8.6
125	194	4	139.7	100	315	250	345	175	165	109	44	355	200	260	75	190	14
150	219	4.5	168.3	125	340	285	365	186	205	109	49	505	200	260	75	190	24
200	273	6.3	219.1	150	390	315	390	180	245	118	60	650	200	260	75	190	44
250	356	6.3	273.0	200	530	-	585	242	340	181	88	-	400	330	100	245	122
300	457	8	323.9	250	660	-	635	261	400	199	100	-	400	400	141	330	221
350	457	8	355.6	250	760	-	635	261	400	183	100	-	400	400	141	330	228
400	521	8.8	406.4	300	820	-	690	287	480	217	140	-	400	430	150	336	361
450	711	10	457.0	400	1.225	-	855	304	690	297	168	-	500	460	188	410	828
500	711	11	508.0	400	1.220	-	855	304	690	272	168	-	500	460	188	410	835
600	711	12.5	610.0	400	1.500	-	855	304	695	221	168	-	500	460	188	410	885

Vekt er basert på PN 40/25. DN 250 - DN 600: Dimensjoner og vekt er inkl. man. gear.

JIP-MM muffe


DN [mm]	ØA	R	ØD	L	H lav	F lav	H høy	F høy	ØC	S	kg
15	42.4	½"	15	90	65	35	125	55	25	115	0.6
20	42.4	¾"	15	90	65	35	125	55	25	115	0.8
25	48.3	1"	20	100	70	35	125	55	25	115	0.9
32	60.3	1 ¼"	25	105	-	-	130	55	25	115	1.2
40	76.1	1 ½"	32	130	-	-	170	80	35	157	2.2
50	88.9	2"	40	150	-	-	175	80	35	157	3.3

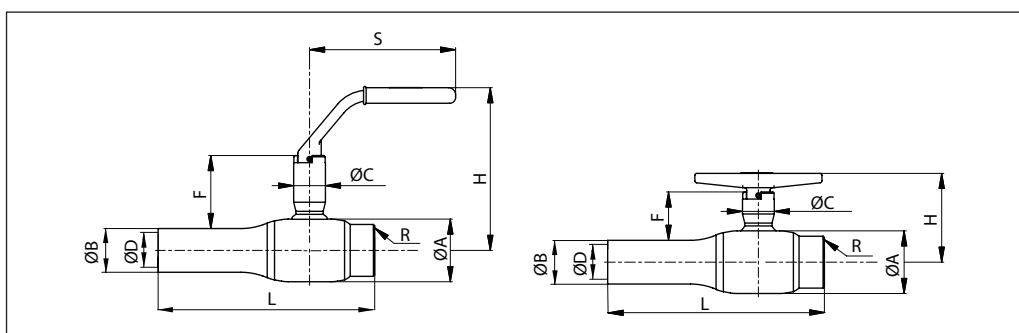
JIP-FF flens



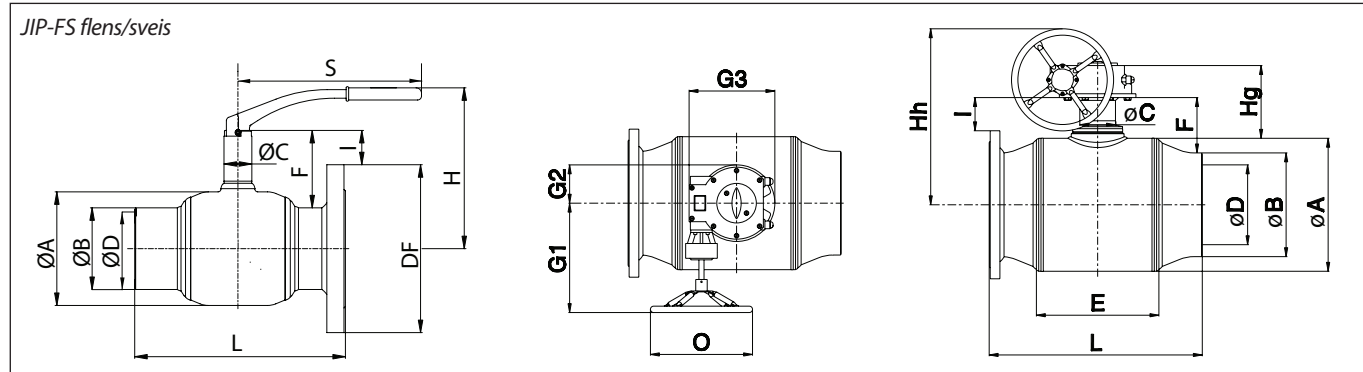
DN [mm]	ØA	ØD	PN 16			PN 40			H	Hh	Hg	E	F	ØC	S	O	G1	G2	G3	kg	
			L	DF	I	L	DF	I													
15	42.4	15	Se tabell PN40 til høyre			130	95	23	125	-	-	-	58	25	115	-	-	-	-	2.2	
20	42.4	15				150	105	19	125	-	-	-	58	25	115	-	-	-	-	-	2.9
25	48.3	20				160	115	15	125	-	-	-	57	25	115	-	-	-	-	-	3.5
32	60.3	25				180	140	10	130	-	-	-	59	25	115	-	-	-	-	-	4.8
40	76.1	32				200	150	35	170	-	-	-	86	35	157	-	-	-	-	-	6.5
50	76.1	40				230	165	35	175	-	-	-	86	35	157	-	-	-	-	-	8.7
			PN 16			PN 25															
65	102	50	270	185	18	290	185	18	160	255	150	100	73	35	205	150	163	63	137	10	
80	127	65	280	200	33	310	200	33	190	288	138	110	88	39	260	200	215	56	140	13	
100	159	80	300	220	56	350	235	48	225	301	146	135	108	39	260	200	215	56	140	21	
125	194	100	325	250	54	400	270	44	215	345	175	165	109	44	355	200	260	75	190	32	
150	219	125	350	285	51	480	300	43	235	365	186	205	109	49	505	200	260	75	190	46	
200	273	150	400	340	66	600	360	56	315	390	180	245	126	60	650	200	260	75	190	61	
250	356	200	650	405	115	730	425	105	-	585	242	340	181	88	-	400	330	100	245	170	
300	457	250	750	460	131	850	485	119	-	635	261	400	199	100	-	400	400	141	330	285	
350	457	250	850	520	101	980	555	84	-	635	261	400	183	100	-	400	400	141	330	322	
400	521	300	1.100	580	130	1.100	620	110	-	690	287	480	220	140	-	400	430	150	336	484	
450	711	400	1.400	640	206	1.400	670	191	-	855	304	690	297	168	-	500	460	188	410	988	
500	711	400	1.400	715	169	1.400	730	161	-	855	304	690	272	168	-	500	460	188	410	1018	

Vekt er basert på PN 40/25. DN 250 - DN 500: Dimensjoner og vekt er inkl. man. gear.

JIP-MS muffe/sveis



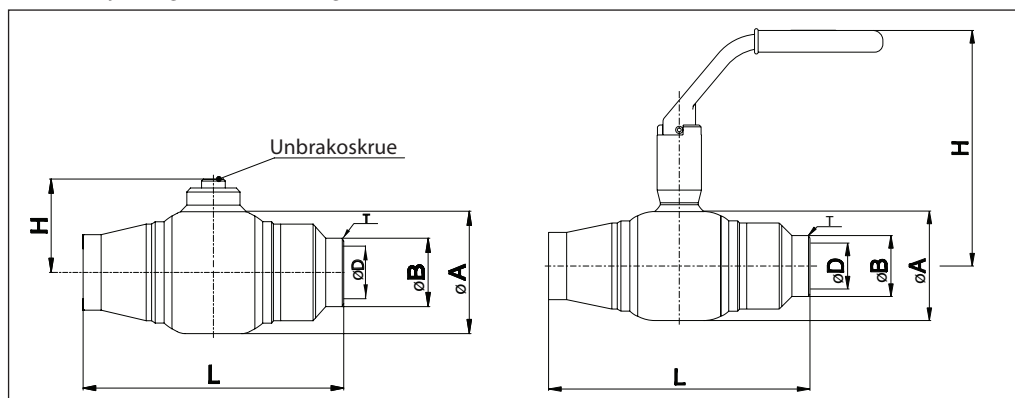
DN [mm]	ØA	ØB	R	ØD	L	H lav T	F lav	H høy L	F høy	ØC	S	kg
15	42.4	21.3	1/2"	15	160	65	40	125	60	25	115	0.9
20	42.4	26.9	3/4"	15	160	65	37	125	60	25	115	0.9
25	48.3	33.7	1"	20	165	70	37	125	55	25	115	1.0
32	60.3	42.4	1 1/4"	25	185	-	-	130	58	25	115	1.4
40	76.1	48.3	1 1/2"	32	195	-	-	170	86	35	157	2.3
50	88.9	60.3	2"	40	225	-	-	175	86	35	157	3.3

Dimensjoner


DN [mm]	ØA	ØB	ØD	PN 16			PN 40			H	Hh	Hg	E	F	C	S	O	G1	G2	G3	kg
				L	DF	I	L	DF	I												
15	42.4	21.3	15	-	-	-	180	95	23	125	-	-	-	58	25	115	-	-	-	-	1.7
20	42.4	26.9	15	-	-	-	190	105	19	125	-	-	-	58	25	115	-	-	-	-	2.0
25	48.3	33.7	20	-	-	-	195	115	15	125	-	-	-	57	25	115	-	-	-	-	2.4
32	60.3	42.4	25	-	-	-	220	140	10	130	-	-	-	59	25	115	-	-	-	-	3.4
40	76.1	48.3	32	-	-	-	230	150	35	170	-	-	-	86	35	157	-	-	-	-	4.3
50	88.9	60.3	40	-	-	-	265	165	35	180	-	-	-	86	35	157	-	-	-	-	5.9
				PN 16			PN 25														
65	102	76.1	50	265	185	18	265	185	18	160	225	100	100	73	35	205	150	163	63	137	7
80	127	88.9	65	275	200	33	275	200	33	190	288	110	110	88	39	260	200	215	56	140	9
100	159	114.3	80	295	220	56	295	235	48	225	301	301	135	108	39	260	200	215	56	140	15
125	194	139.7	100	320	250	54	320	270	44	250	345	175	165	109	44	355	200	260	75	190	23
150	219	168.3	125	345	285	51	345	300	43	285	365	186	205	109	49	505	200	260	75	190	35
200	273	219.1	150	395	340	66	395	360	56	315	390	180	245	126	60	650	200	260	75	190	65
250	356	273.0	200	540	405	115	555	425	105	-	585	242	340	181	88	-	400	330	100	245	146
300	457	323.9	250	675	460	131	740	485	119	-	635	261	400	199	100	-	400	400	141	330	201
350	457	355.6	250	805	520	101	775	555	84	-	635	261	400	183	100	-	400	400	141	330	275
400	521	406.4	300	835	580	130	930	620	110	-	690	287	480	217	140	-	400	430	150	336	423
450	711	457.2	400	1.245	640	206	1.245	670	191	-	855	304	690	297	168	-	500	460	188	410	919
500	711	508.0	400	1.310	715	169	1.275	730	160	-	855	304	690	272	168	-	500	460	188	410	929

Vekt er basert på PN 40/25. DN 250 - DN 500: Dimensjoner og vekt er inkl. man. gear.

*JIP anbring sveisende
JIP-SS sveis*



DN [mm]	ØA	ØB	ØD	T	L	H	H w. håndtak	kg
PN 25								
20	42.4	24.0	15	2.6	128	34	125	0.6
25	60.3	33.7	25	2.9	145	46	130	1.3
32	60.3	42.4	25	2.9	145	46	130	1.2
40	88.9	48.3	40	2.9	200	57	175	3.5
50	88.9	60.3	40	3.2	200	57	175	3.4
65	114.3	76.1	50	3.2	260	70	190	5.1
80	133.0	88.9	65	3.2	265	80	210	6.7
100	159.0	114.3	80	3.6	275	90	220	11.3

Avgreningsventiler
 JIP-SS sveis
 JIP-MS muffe/sveis

DN [mm]	ØA	ØB	ØD	T	L WW	L IW	H	kg
PN 40								
15	42.4	21.3	15	2.6	230	-	34	0.6
20	42.4	26.9	15	2.6	230	-	34	0.6
25	48.3	33.7	20	2.6	235	168	36	0.8
32	60.3	42.4	25	2.6	260	185	46	1.2
40	76.1	48.3	32	2.6	260	196	51	1.8
50	76.1/88.9	60.3	40	2.9	300	227	57	2.8
PN 25								
65	114.3	76.1	50	2.9	260	-	70	4.4
80	133.0	88.9	65	3.2	270	-	80	5.7
100	159.0	114.3	80	3.6	290	-	92	10.6
125	193.7	139.7	100	4.0	315	-	130	17.9
150	219.1	168.3	125	4.5	340	-	150	27.5
200	273.0	219.1	150	4.5	390	-	170	42.3

JIP-KK kobber
 JIP-SK sveis/kobber
 JIP-MC muffe/kobber
 Maks. temp. 130° C

DN [mm]	ØA	ØB	L KK	L SK	L MK	H	kg
PN 16							
15	42.4	18/21.3/18	245	245	168	125	0.93
20	42.4	22	255	245	175	125/125/105	0.93
25	48.3	28	255	245	180	125	1.10
32	60.3	35	260	270	185	130	1.45
40	76.1	42	260	260	-	170	2.50
PN 10							
50	88.9	54	300	305	-	175	3.20

Tvillingventiler - enkeltrør JIP-
 KK kobber med L- og T-grep
 JIP-MC muffe/kobber
 Maks. temp. 130° C

DN [mm]	A	C	HL-håndtak rød / blå	HT-håndtak	HT-håndtak	kg
PN 16						
15	100-145	115-200	-	-	65	2.83
20	100-145	115-200	105	65	65	2.75
25	100-145	115-200	110	70	-	3.00
32	115-160	115-200	115	-	-	3.90

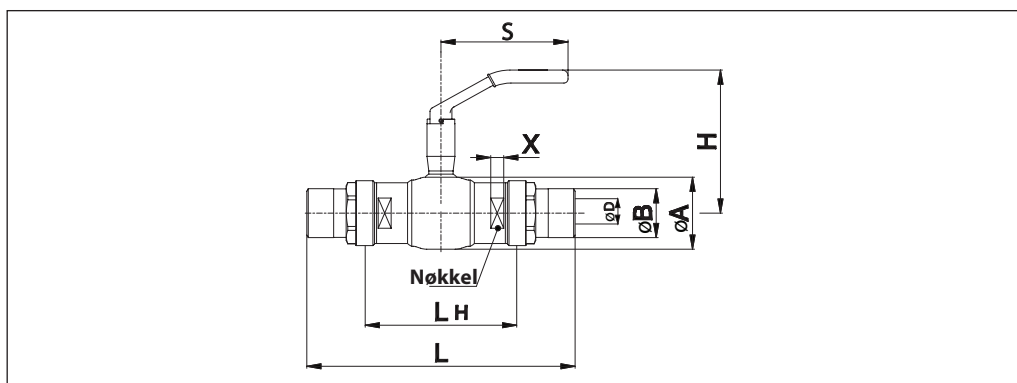
Tvillingventiler - enkeltrør
 JIP-SS sveis
 JIP-MM muffe
 JIP-MS muffe/sveis

DN [mm]	A	C	H sekskant	HL-håndtak rød / blå	HT-håndtak	kg
PN 40						
15	100-145	115-200	65	105	65	2.2
20	100-145	115-200	65	105	65	2.2
25	100-145	115-200	70	110	70	2.3
32	115-160	115-200	75	130/115/115	-	3.5
40	115-160	115-200	100	140	-	5.1
50	115-160	120-200	105	145	-	7.3

Tvillingventiler -
 dobbeltrør med T-grep 45°
 versjon
 JIP-MM muffe
 JIP-MS muffe/sveis

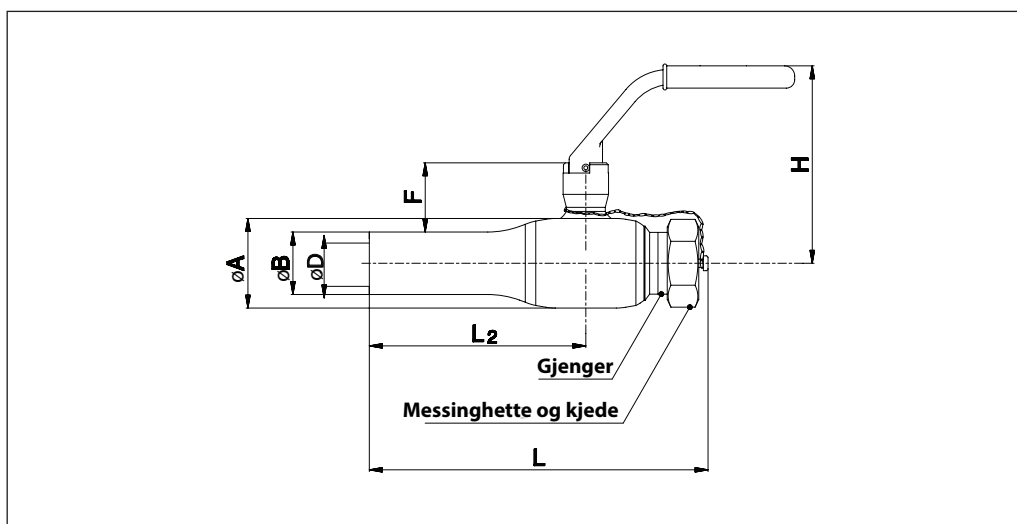
DN [mm]	C	H sekskant	HL-håndtak	HT-håndtak	kg
PN 40					
15	58	55	75	55	2.2
20	58	55	75	55	2.3
25	58	68	125	60	2.3

Spesialventiler
JIP-LL løsbare ender



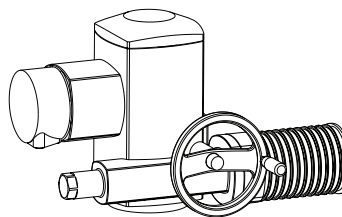
DN [mm]	ØA	ØB	ØD	L	Lh	H	S	Nøkkel	X	kg
PN 40										
15	42.4	21.3	15	210	98	125	115	-	-	1.2
20	42.4	26.9	15	235	110	125	115	-	-	1.2
25	48.3	33.7	20	245	126	125	115	36	14	1.6
32	60.3	42.4	25	270	150	115	115	42	14	2.2
40	76.1	48.3	32	295	168	170	157	50	16	3.9
50	88.9	60.3	40	330	186	175	157	65	16	4.6

JIP-SN løsbar
sveiseende/
messingkappe og -kjede



DN [mm]	ØA	ØB	ØD	F	L	L2	H	H L-håndtak	Muffe	6-kant	kg
PN 40											
15	42.4	21.3	15	40	175	115	65	105	3/4"	19	1.0
20	42.4	26.9	15	37	175	115	65	105	3/4"	19	1.0
25	48.3	33.7	20	37	185	115	67	105	1"	19	1.5
32	60.3	42.4	25	38	195	130	75	-	1 1/4"	19	2.0
40	76.1	48.3	32	55	210	130	100	-	1 1/2"	27	3.7
50	88.9	60.3	40	54	240	150	105	-	2"	27	4.4

AUMA NORM elektrisk aktuator
til Danfoss Kuleventiler 3 x 400
VAC / 50 Hz, TP 110/001



Danfoss Kuleventiler	Auma Aktuator	
DN [mm]	Type	Driftstid for 90° justerbar [s]
65-80	SG 05.1	16
100	SG 07.1	32
125-150-200	SG 10.1	32
250-350	SA 07.6+GS 100.3+VZ 4.3	142
400	SA 10.2+GS 125.3+VZ 4.3	142
450-500-600	SA 10.2+GS 160.3+GZ 160.3	207

Aktuatoren er utstyrt med:

- 2 endestopkontakter - 1 til åpne/lukke
- 2 momentkontakter - 1 til åpne/lukke
- Varmer
- Blinkkontakt til driftsfase
- Håndhjul
- Termokontakt

Hoveddata:

- Nominell spenning: 3 x 400 VAC, 50Hz
- Tetthetsklasse: - IP 67 (DN65-200)
- IP 68 (DN250-600)
- Strømdiagram: - TP 110/001 (DN65-200)
- TPA 00R1AA-000 (DN250-600)

Aktuatoren kan utstyres med forskjellig tilbehør.

Styrings- og reguleringsanordning AUMA Matic kan leveres i basis design. Aktuatoren leveres som standard i IP 67, men mot en tilleggspris kan den leveres med klasse IP 68. Ønskes andre forsyningsspenninger enn 3 x 400V/50Hz eller ved ytterligere spørsmål, vennligst kontakt oss.

Det kan være nødvendig å velge en langsommere aktuator for å forhindre trykkstøt og svingninger ved innkjøring og under spesielt problematiske systembetingelser.

**Forhandler av
Danfoss A/S - Kuleventiler i Norge**

ProVaK Systemer AS

Postboks 257
NO-2021 Skedsmokorset
Telefon: +47 469 45 045 / 480 29 584
E-mail: post@provak.no
www.provak.no

Danfoss påtar seg intet ansvar for mulige feil i kataloger, brosjyrer og annet trykt materiale. Danfoss forbeholder seg rett til uten forutgående varsel å foreta endringer i sine produkter, herunder i produkter, som allerede er i ordre, såfremt dette kan skje uten å endre allerede avtalte spesifikasjoner.

Alle varemerker i dette materiale tilhører de respektive virksomheter. Danfoss og Danfoss logoet er varemerker tilhørende Danfoss A/S. Alle rettigheter forbeholdes.